



Porto Alegre, 16 de junho de 2014.



Excelentíssimo Senhor Prefeito Municipal,

Ao cumprimentá-lo cordialmente, tenho a honra de convidá-lo para as Audiências Públicas do Plano Estadual de Resíduos Sólidos – PERS/RS. As audiências serão realizadas em 10 sedes municipais, quando será apresentado e discutido o panorama da situação local de resíduos sólidos e discutido propostas regionais e setoriais a serem consolidadas no Plano.

As regiões e municípios para discussão de cada Audiência Pública Regional encontram-se em mapa em anexo.

As Audiências de Porto Alegre e Rio Grande irão ocorrer nos seguintes locais :

Data	Município sede	Local
24/06 (terça-feira)	Porto Alegre	FAMURS - Rua Marcílio Dias, 574 - Auditório - Bairro Menino Deus.
26/06 (Quinta-feira)	Rio Grande	Rua Visconde de Paranaguá, 24 - Bairro Centro. (em frente ao Hospital Universitário).

Programação:

MANHÃ

8:30h - Abertura – Prefeito município-sede e Coordenador do Convênio

9:00h - Apresentação e contextualização (Lei de Consórcios, Política Nacional de Saneamento e Política e Plano Nacional Resíduos Sólidos)

10:00h - Intervalo

10:15 h - Pré-diagnóstico dos resíduos sólidos da região de oficina

12:00h - Apresentação da metodologia de trabalho das oficinas da tarde e definição de grupos de trabalho

TARDE

13:30h - Organização dos grupos de trabalhos para oficinas

13:45h – Oficinas setoriais

16:30h - Encerramento das Oficinas Setoriais

Ressalto que o Plano Estadual de Resíduos Sólidos – PERS/RS atende ao que prevê a Lei 12.305/2010 que instituiu a Política Nacional de Resíduos Sólidos e estabeleceu a obrigatoriedade de elaboração dos Planos Municipais e Estaduais de Resíduos Sólidos.



Certamente, a partir desta agenda e das etapas seguintes que nos levarão à conclusão do plano do Rio Grande do Sul antes do fim deste ano, ingressaremos em uma nova etapa de desenvolvimento sustentável em nosso Estado.

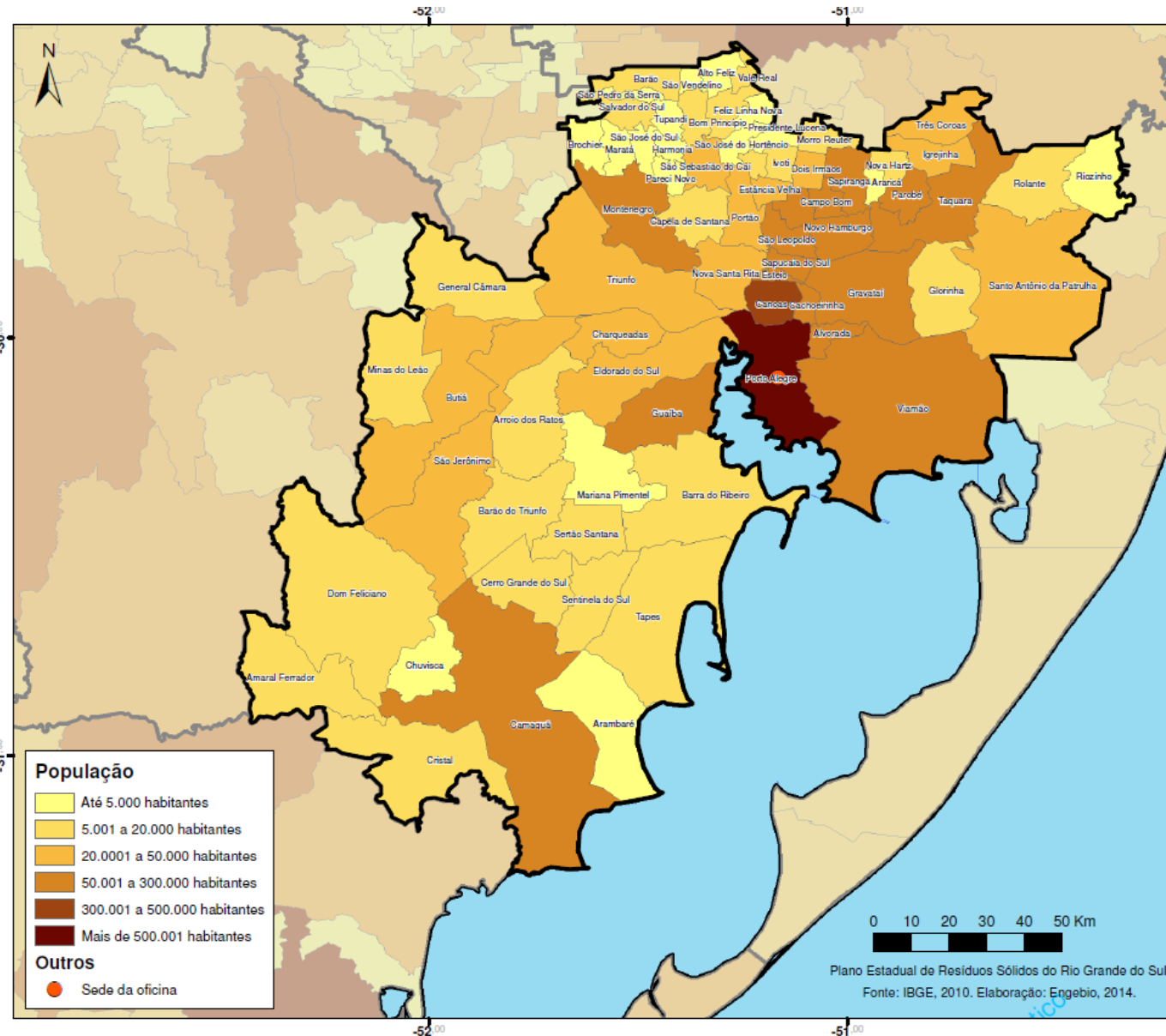
Quanto ao questionário *on line* que será disponibilizado no Portal do PERS-RS o acesso deverá ser feito pelo município a partir de senha que será enviada pela SEMA via e-mail para cada um. Para tal, é necessário que cada Município nomeie um representante e informe os seguintes dados para pers-rs@sema.rs.gov.br:

- Município:
- Setor e cargo:
- Nome completo:
- CPF:
- e-mail:

O acesso para preenchimento do questionário será *on line* na aba SIPERS, assim como informações do PERS-RS é direto no Portal eletrônico do Plano: **www.pers.rs.gov.br**

Atenciosamente,

Neio Lúcio Fraga Pereira
Secretário de Estado do Meio Ambiente



Plano Estadual de Resíduos Sólidos do Rio Grande do Sul

Oficinas Regionais

Região 09

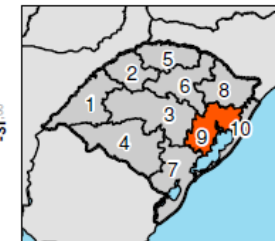
Sede: Porto Alegre

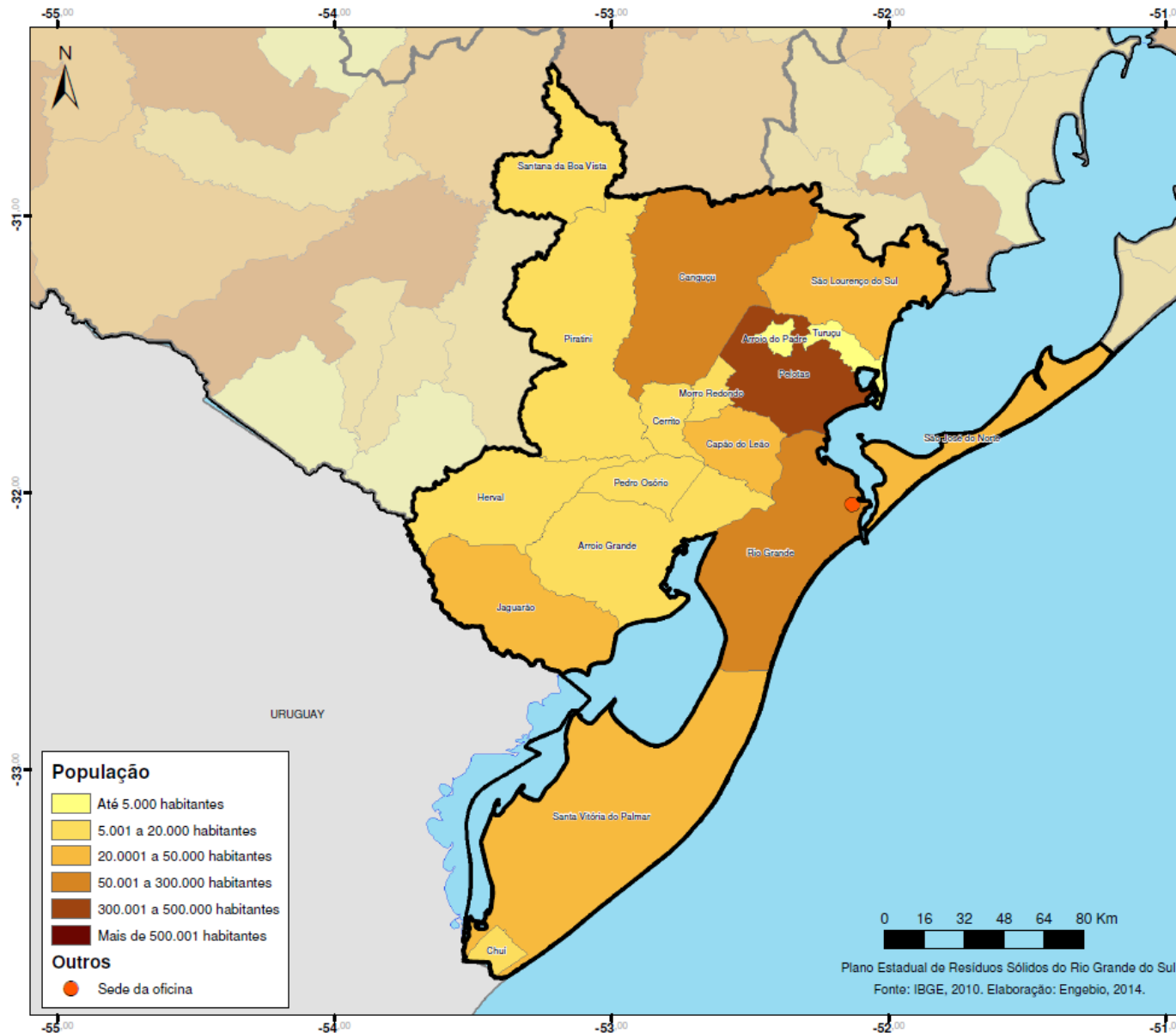
Data: 24/06/2014

Municípios: 71

População (2010):
4.347.449

Localização:





Plano Estadual de Resíduos Sólidos do Rio Grande do Sul

Oficinas Regionais

Região 07

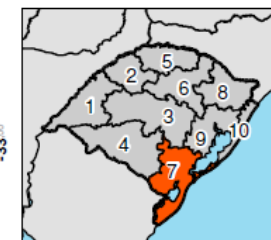
Sede: Rio Grande

Data: 26 de junho de 2014

Municípios: 18

População (2010):
816.510

Localização:



0 16 32 48 64 80 Km
Plano Estadual de Resíduos Sólidos do Rio Grande do Sul
Fonte: IBGE, 2010. Elaboração: Engebio, 2014.

