

Serviço Geológico do Brasil – CPRM

PAINEL: A IMPORTÂNCIA DO AMBIENTE NO TURISMO

CASE

***GEOPARQUES NO BRASIL:
AS PROPOSTAS NO
ESTADO DO RIO GRANDE DO SUL***



AMBIENTUR

II SIMPÓSIO NACIONAL SOBRE GESTÃO AMBIENTAL
DE EMPREENDIMENTOS TURÍSTICOS

Turismo, Desenvolvimento e Sustentabilidade
- Mitos e Realidades

11 a 13 de maio de 2015 | Auditório UCS - Canela/RS

Serviço Geológico do Brasil – CPRM

MISSÃO

"Gerar e difundir o conhecimento geológico e hidrológico básico necessário para o desenvolvimento sustentável do Brasil."

VALORES E PRINCÍPIOS

- I. Gestão Ética e Transparente;***
- II. Responsabilidade Social e Consciência Ecológica;***
- III. Excelência Técnico-Científica;***
- IV. Capacitação e Treinamento;***
- V. Geologia para o Bem-Estar da Sociedade;***
- VI. Água - Bem Vital e Estratégico.***

UMA EMPRESA PÚBLICA, VINCULADA AO MINISTÉRIO DE MINAS E ENERGIA, QUE TEM AS ATRIBUIÇÕES DE SERVIÇO GEOLÓGICO DO BRASIL.

ATUAÇÃO NO BRASIL



ÁREAS DE ATUAÇÃO DO SERVIÇO GEOLÓGICO DO BRASIL

■ GEOLOGIA E RECURSOS MINERAIS

- Levantamentos geológicos
- Avaliação de potencial mineral – direitos minerários
- Aerogeofísica e geologia terrestre
- Geoquímica

■ ÁGUA

- Recursos hídricos superficiais – Rede hidrometeorológica nacional
- Recursos hídricos subterrâneos – Cartografia hidrogeológica
- Perfuração, instalação e revitalização de poços para água subterrânea

■ GEODIVERSIDADE/GEOLOGIA AMBIENTAL

- Zoneamento ecológico-econômico
- Geoquímica ambiental (geomedicina)
- Riscos geológicos
- Geoecoturismo

■ GEOTECNOLOGIA

- Geoprocessamento e sensoriamento remoto
- Bancos de dados geológicos e sistemas de informações
- Laboratório de Análises Minerais, CECOPOMIN, CEDES

Endereços no Brasil: Sede Brasília, Escritório Rio de Janeiro, 08 SUREG's, 03 Residências, 06 Escritórios/Núcleos, 03 Centro de Treinamentos e 05 Litotecas/Depósitos .

A SUREG Porto Alegre atua nos estados do Rio Grande do Sul e Santa Catarina.
O Superintendente é o Geólogo José Andriotti

GEODIVERSIDADE

- O termo Geodiversidade surge na década de 90 (Século XX) segundo Brilha (2005) na conferência de Malver (RU) em 1993.
- Neste período foi conceituado por diferentes autores como Nieto (2001), Murray Gray (2004) e Urquí et al (2007).
- A CPRM (2006) definiu:

“O estudo da natureza abiótica (meio físico) constituída por uma variedade de ambientes, de composições, de fenômenos e de processos geológicos que dão origem às paisagens, rochas, minerais, águas, fósseis, solos, clima e outros depósitos superficiais que propiciam o desenvolvimento da vida na Terra, tendo como valores intrínsecos a cultura, o estético, o econômico, o científico, o educativo e o turístico”



Fonte: SILVA, 2008.

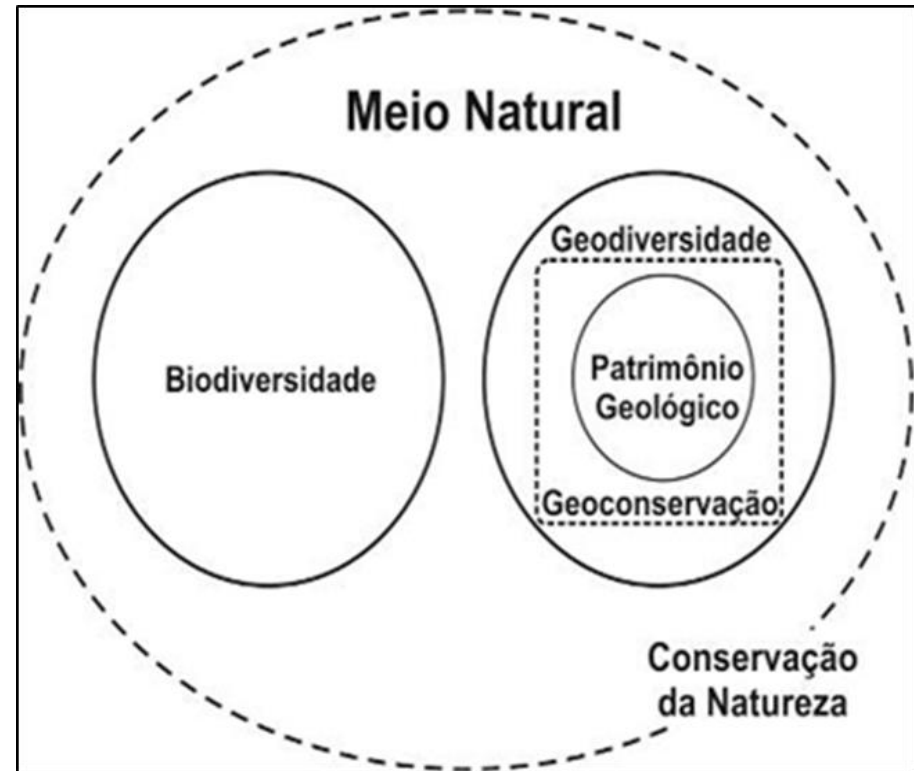
A figura mostra as diversas áreas da Sociedade onde pode aplicar o conceito.

PATRIMÔNIO GEOLÓGICO

➤ *Brilha (2005) definiu como:*

“Conjunto de geossítios ou pontos de interesse geológicos de certa região que sejam inventariados e classificados.”

➤ *A figura mostra o posicionamento do patrimônio geológico em relação à geodiversidade e a geoconservação e a relação deste trinômio com biodiversidade, conservação da natureza e o meio natural.*



Fonte: BRILHA, 2005.

A figura mostra a posição do Conceito de Patrimônio Geológico em Relação à Geodiversidade e Geoconservação.

GEOCONSERVAÇÃO

“A importância de conservar o patrimônio geológico e os resultados alicerçam o desenvolvimento do turismo geológico, o denominado geoturismo, de forma a perpetuar estes elementos da geodiversidade.”

GEOTURISMO

✓ É definido como :

“O interesse específico na geologia e na formação da paisagem de uma determinada região.”

Obs.: O termo geoturismo, em seu significado literal, é o “turismo geológico.”

Geossítio 11 – Toca das Carretas



GEOPARQUE ORIGEM

- *A origem começa na definição de Patrimônio Natural pela UNESCO em 1972.*
- *É criado o Comitê do Patrimônio Mundial em 1976.*
- *Publicada a 1º lista no ano de 1978. (Nesta lista aparecem 4 sítios naturais de excepcional valor)*
- *E após treze anos em junho de 1991 ocorre o 1º Simpósio Internacional sobre Proteção do Patrimônio Geológico.*
- *Neste simpósio é assinada a “Declaração dos Direitos à Memória Da Terra”.*
- *E no ano de 1996 no 30º Congresso Internacional de Geologia realizado em Pequim, no simpósio sobre proteção do patrimônio geológico surge o conceito de Geoparques.*

GEOPARQUE CONCEITO

Segundo o site da GGN, é “[...] uma área protegida nacionalmente contendo um número de locais de patrimônio geológico de particular importância, raridade ou apelo estético a nível internacional.”

Obs.: Atualmente, existem 111 geoparques em 32 países, formando a GGN, sendo que a rede europeia tem 64 geoparques em 22 países. A China sedia o maior número, com 31 geoparques.

Site: <http://www.globalgeopark.org/>

Exemplo na América do Sul: Geopark Grutas del Palacio no Distrito de Flôres - Uruguai.



Vista panorámica del núcleo principal.

<http://www.grutasdelpalacio.org.uy/index2.html>

PROJETO GEOPARQUES - CPRM



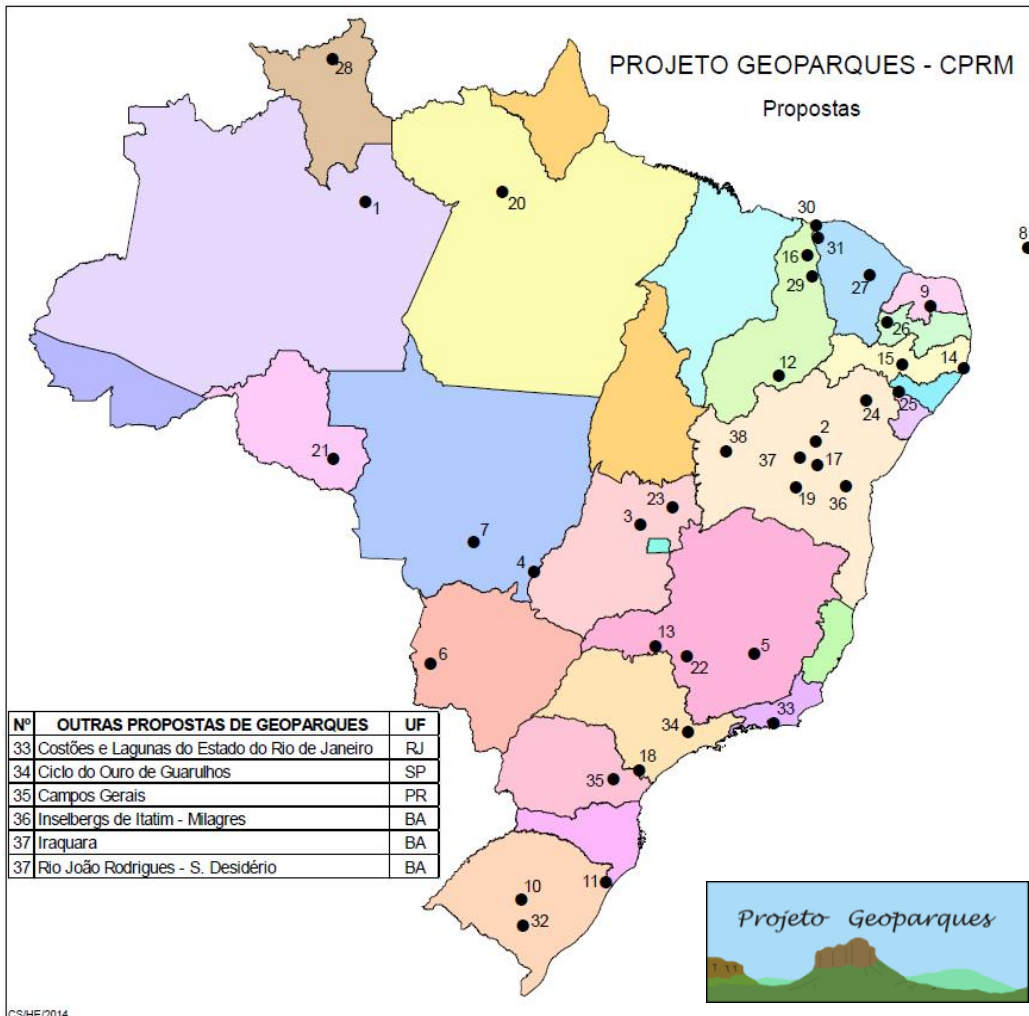
Papel Indutor Serviço Geológico do Brasil

- *Identificação e Seleção de áreas potenciais para Geoparques e articulação com os principais atores (Prefeituras, Iniciativa Privada e Universidades).*
- *Divulgação e facilitação das propostas de GEOPARQUES.*
- *Executando a Identificação, Inventário e Quantificação dos Geossítios.*

Produto Final: Relatório que contém a avaliação/viabilidade do geoparque quanto aos aspectos geológicos. *O relatório geralmente é usado como base para o dossiê UNESCO.*

Serviço Geológico do Brasil – CPRM

MAPA DAS PROPOSTAS NO BRASIL



Nº	PROJETO GEOPARQUES	UF
1	Cachoeiras do Amazonas	AM
2	Morro do Chapéu	BA
3	Pireneus	GO
4	Astroblema de Araguinha-Ponte Branca	GO/MT
5	Quadrilátero Ferrífero	MG
6	Bodoquena-Pantanal	MS
7	Chapada dos Guimarães	MT
8	Fernando de Noronha	PE
9	Seridó	RN
10	Quarta Colônia	RS
11	Caminhos dos Cânions do Sul	RS/SC
12	Serra da Capivara	PI
13	Uberaba, Terra dos Dinossauros	MG
14	Litoral Sul de Pernambuco	PE
15	Catimbau-Pedra Furada	PE
16	Sete Cidades-Pedro II	PI
17	Chapada Diamantina	BA
18	Alto Vale do Ribeira	SP
19	Rio de Contas	BA
20	Monte Alegre	PA
21	Alto Alegre dos Parecís	RO
22	Serra da Canastra	MG
23	Chapada dos Veadeiros	GO
24	Canudos	BA
25	Cânion do São Francisco	SE/AL
26	Rio do Peixe	PB
27	Vale Monumental	CE
28	Tepuis	RR
29	Cânion do Rio Poti	PI
30	Delta do Parnaíba	PI
31	Ubajara	CE
32	Guaritas-Minas do Camaquã	RS

CS/HE/2014

Serviço Geológico do Brasil – CPRM

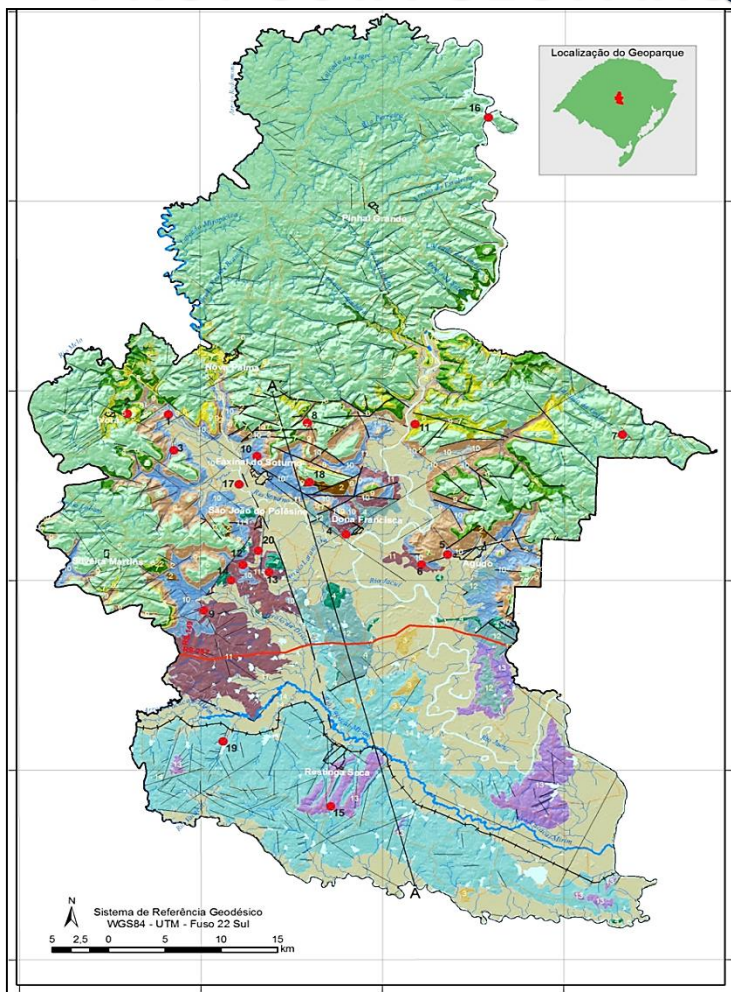
EXEMPLO NO BRASIL: *GEOPARK ARARIPE* - CEARÁ



Geossítios: 9
Municípios Envolvidos: 6 - Área: 3.796 km²

Serviço Geológico do Brasil – CPRM

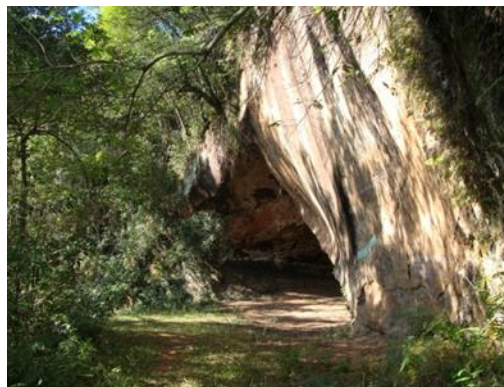
PROPOSTA GEOPARQUE QUARTA COLÔNIA (RS) - 2010



Mapa Geológico e Localização dos 20 Geossítios

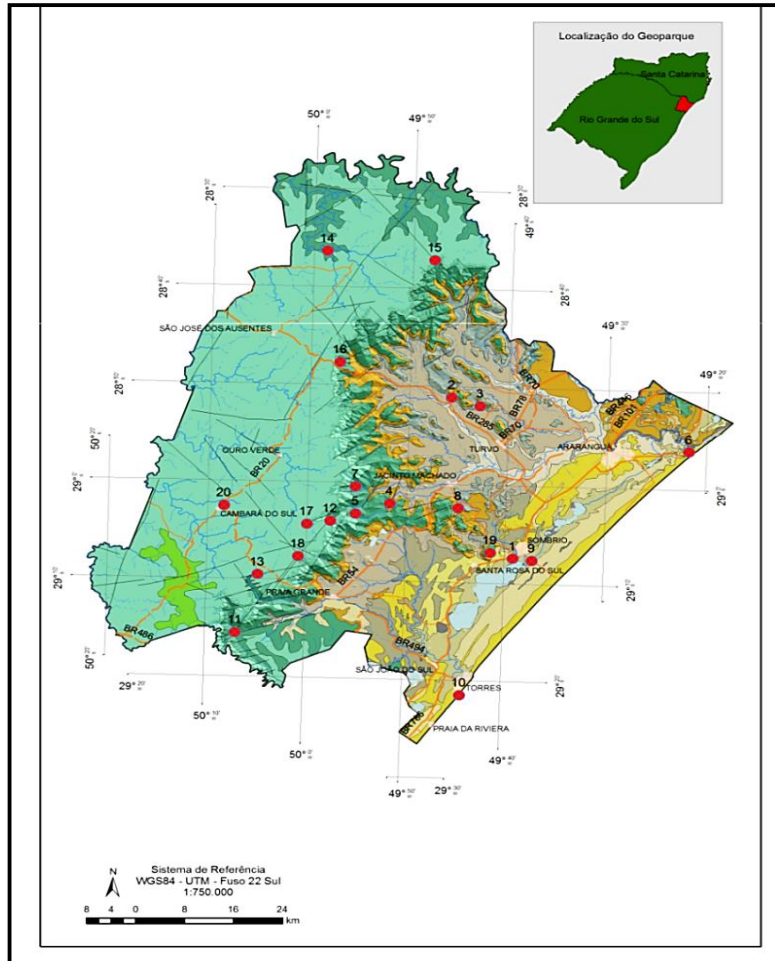


Geossítio 6 – Morro Agudo



Geossítio 8 – Gruta do Índio

PROPOSTA GEOPARQUE CAMINHOS DOS CÂNIONS DO SUL - 2012



MAPA GEOLÓGICO E DE LOCALIZAÇÃO DOS 20 GEOSSÍTIOS



Geossítio 10 – Parque das Guaritas

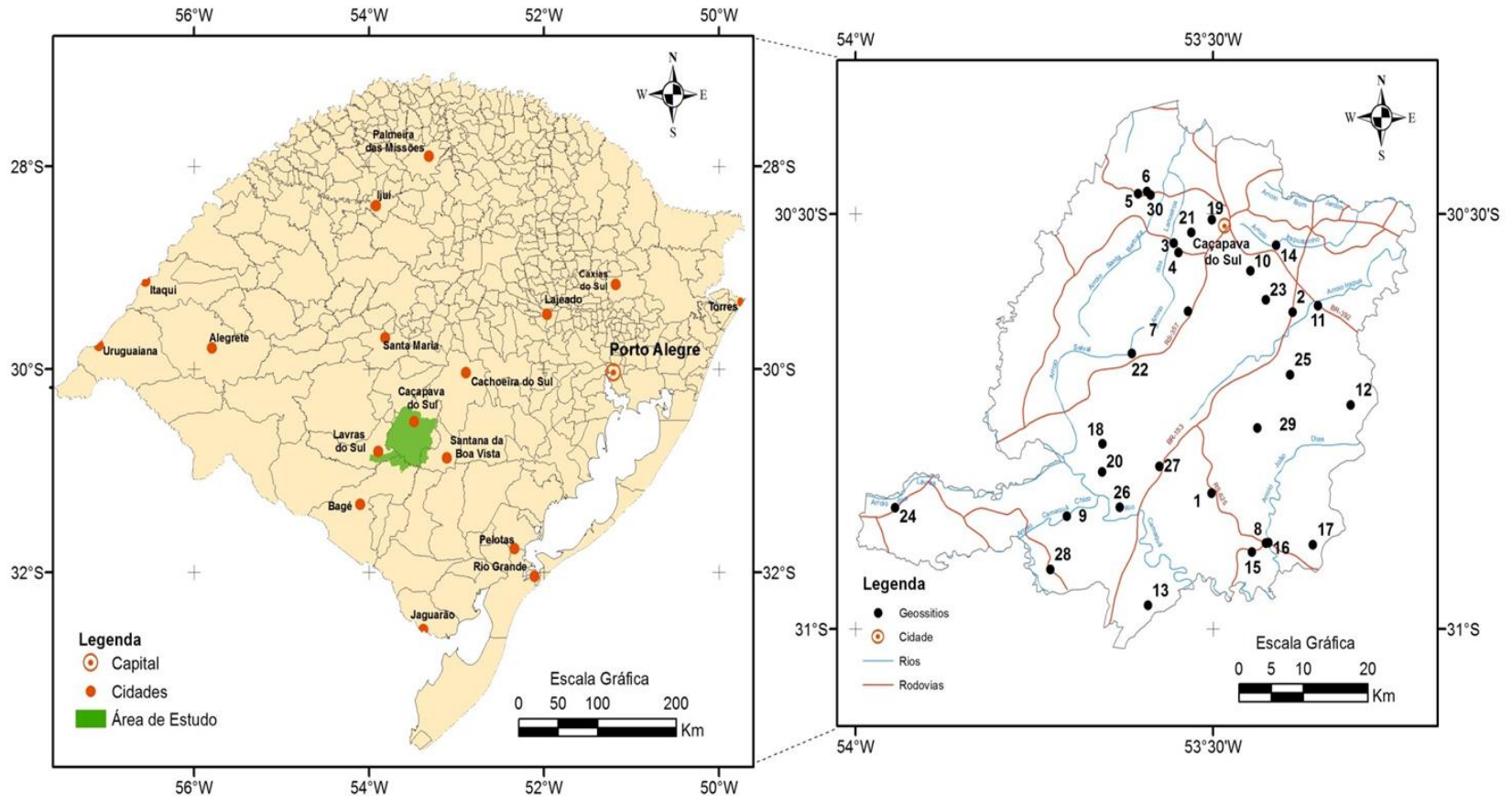


Geossítio 12 – Cânion Fortaleza



Geossítio 13 – Cânion Itaimbézinho

PROPOSTA GEOPARQUE GUARITAS - MINAS DO CAMAQUÃ



LOCALIZAÇÃO DA ÁREA

DADOS DA ÁREA DO GEOPARQUE

- A região de estudo é historicamente reconhecida pela sua geodiversidade, sendo há décadas utilizada para realização de trabalhos de campo e pesquisas científicas na área das geociências.
- A importância do desenvolvimento desta pesquisa baseia-se nas características naturais, paisagísticas e geológicas diferenciadas existentes na região.
- A área fica entre as coordenadas geográficas 54°00'W – 30°15'S e 53°15'W – 31°00'S.
- A área fica distante cerca de 300 quilômetros de Porto Alegre.
- A área possui 2.839 km² de extensão.
- A área em sua composição territorial abrange toda a cidade de Caçapava do Sul e parcialmente os municípios de: Bagé; Lavras do Sul e Santana da Boa Vista.

AÇÕES EXECUTIVAS COM PREFEITURAS, INSTITUIÇÕES PÚBLICAS E PRIVADAS E COMUNIDADE

- ✓ *Definir unidade gestora, formar grupo de trabalho (GT) para ações específicas de criação do Geoparque;*
- ✓ *Geossítios inventariados na proposta de Geoparque, que sejam relevantes deverá ser definida medidas de proteção;*
- ✓ *Executar intenso trabalho de divulgação da proposta na área de abrangência do projeto Geoparque;*
- ✓ *Criar uma Logomarca do Geoparque;*
- ✓ *Elaborar site para divulgação do Geoparque;*
- ✓ *Preparar “dossiê” para submeter a UNESCO;*
- ✓ *Elaborar projeto executivo (custo/cronograma) para a implantação das estruturas de apoio;*

APLICATIVO Geossit

GEOSSIT
Cadastro de Geossítios

Início Ajuda Créditos carlos.peixoto | Meus dados | Sair

Início > Geossítios > Editar

Editar geossítio: Guaritas

Identificação Enquadramento Caracterização Geológica Feições de Relevô Interesse Conservação Quantificação

Designação Localização

Nome do Geossítio
Guaritas

Classificação temática principal
▼

O Geossítio está incluído no cadastro SIGEP (SÍTIOS GEOLÓGICOS E PALEONTOLÓGICOS DO BRASIL)? Sim Não

Este Geossítio pertence a um geoparque ou proposta de geoparque? Sim Não

*Campo(s) obrigatório(s)

Cadastramento
Adaptado de:
- Ficha de Cadastro de Geossítios elaborada pelo PROGEO - The European Association for the Conservation of the Geological Heritage. Patrimônio Geológico Português. Proposta de Classificação.
- PEREIRA, Ricardo Fraga; BRILHA, José. Geoconservação e desenvolvimento sustentável na borda oriental da Chapada Diamantina, 2008.
Relatório de atividades de viagem de campo da tese de doutoramento. Núcleo de Ciências da Terra, Universidade do Minho, Braga, Portugal

Contato: Antônio Dourado (antonio.dourado@cprm.gov.br) | Éder Lima (eder.lima@cprm.gov.br) | SUREG-SA

Salvar Sair

CPRM Serviço Geológico do Brasil. Todos os direitos reservados

GEOSSIT
Cadastro de Geossítios

Início Ajuda Créditos carlos.peixoto | Meus dados | Sair

Início > Geossítios > Criar

Dados iniciais para criação do Geossítio

Identificação

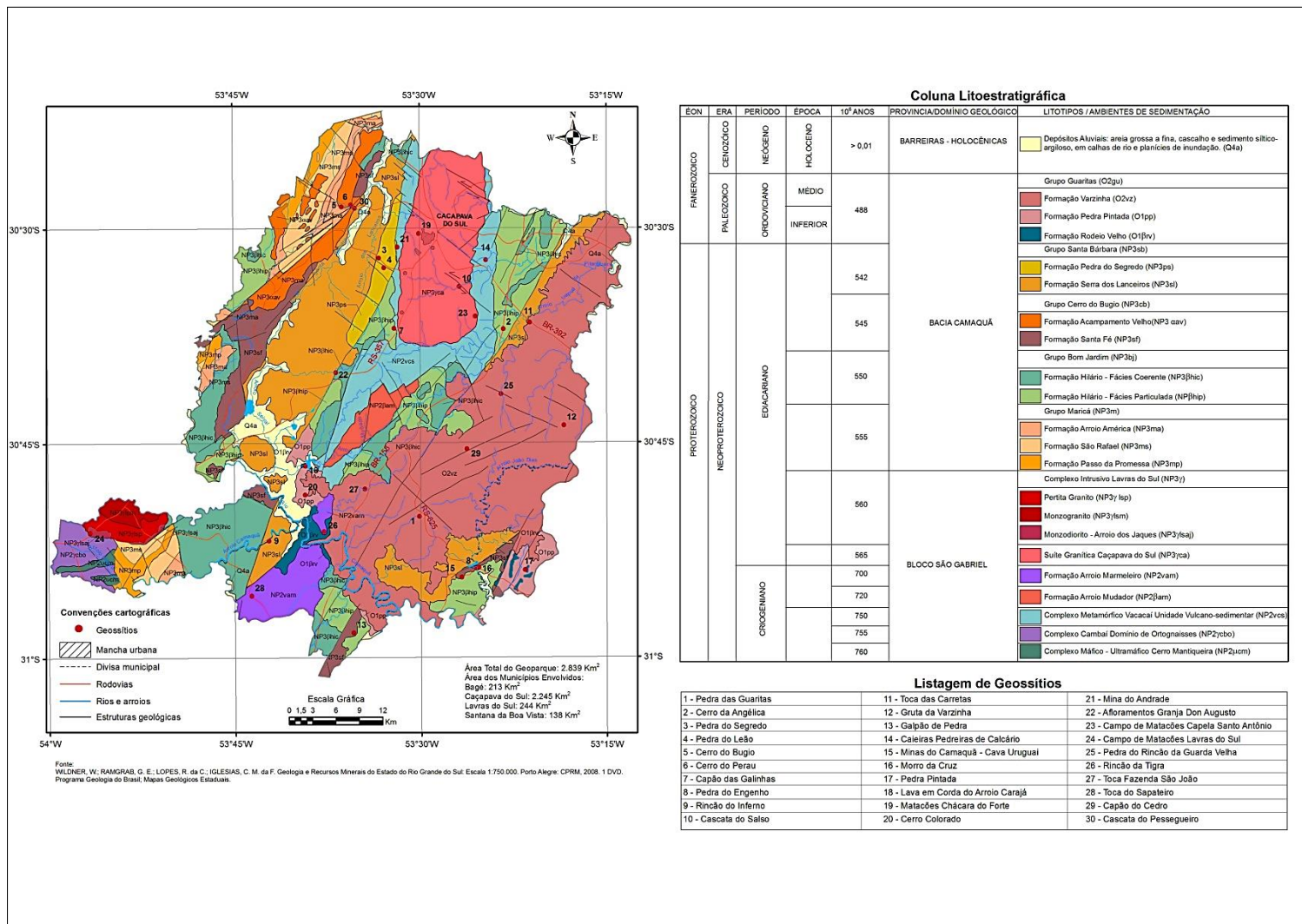
Nome do Geossítio

Estado
Selecione o Estado ▼

Município
Selecione o Estado acima ▼

CPRM Serviço Geológico do Brasil. Todos os direitos reservados

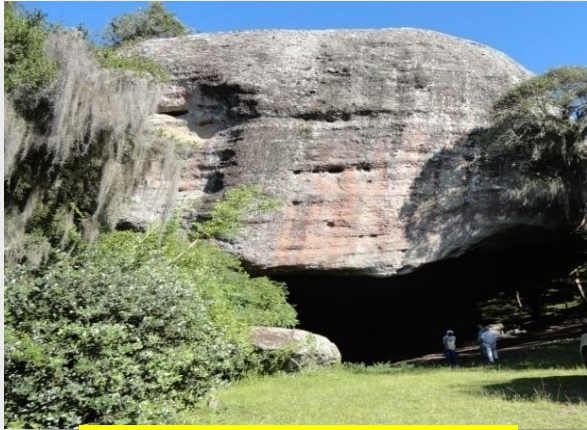
MAPA GEOLÓGICO



Fonte: MLDNER, W.; RAMGRAB, G. E.; LOPES, R. da C.; IGLESIAS, C. M. da F. Geologia e Recursos Minerais do Estado do Rio Grande do Sul. Escala 1:750.000. Porto Alegre: CPRM, 2008. 1 DVD. Programa Geologia do Brasil. Mapas Geológicos. Estados.

Serviço Geológico do Brasil – CPRM

GEOSSÍTIOS



Galpão de Pedra - 13



Pedra do Segredo - 3



Capão das Galinhas - 7



Pedra das Guaritas - 1



Pedra Pintada - 17



Cerro da Angélica - 2

GEOSSÍTIOS



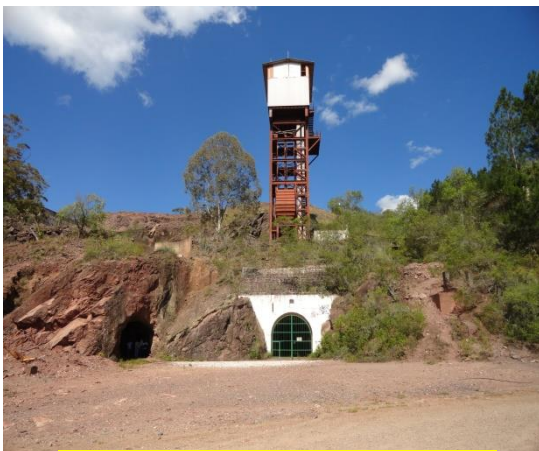
Capela de Santa Bárbara



Vista Geral da Vila



Cine Rodeio



Poço de Extração



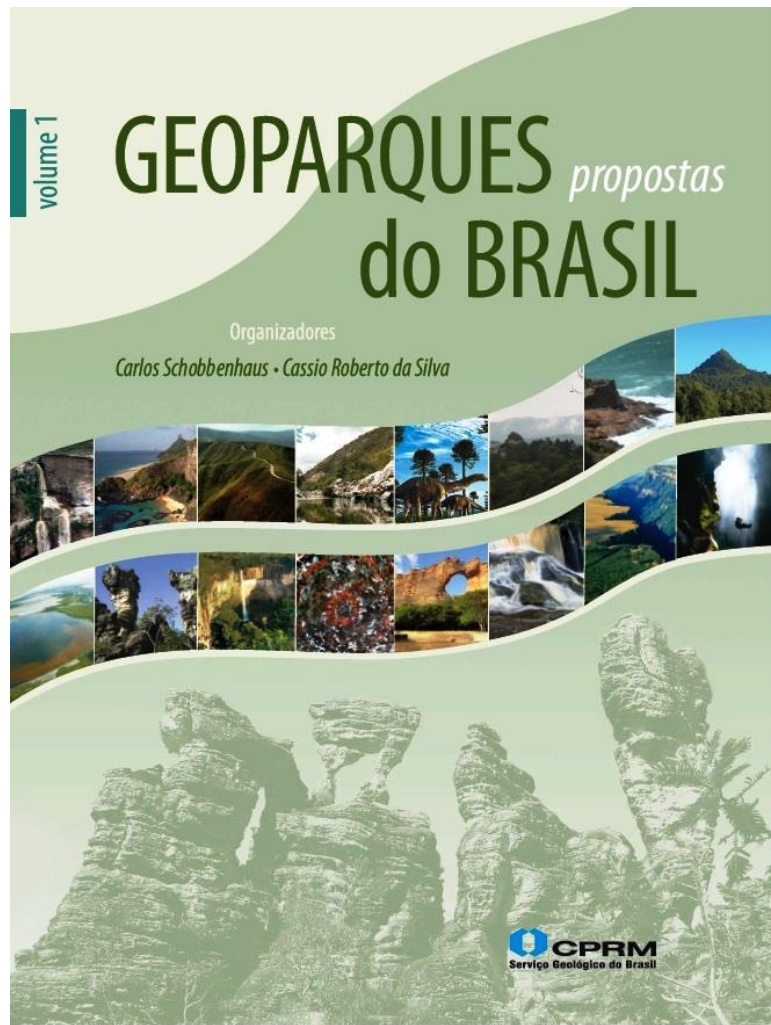
Mina Cava Uruguai - 15



Galeria dos Belga

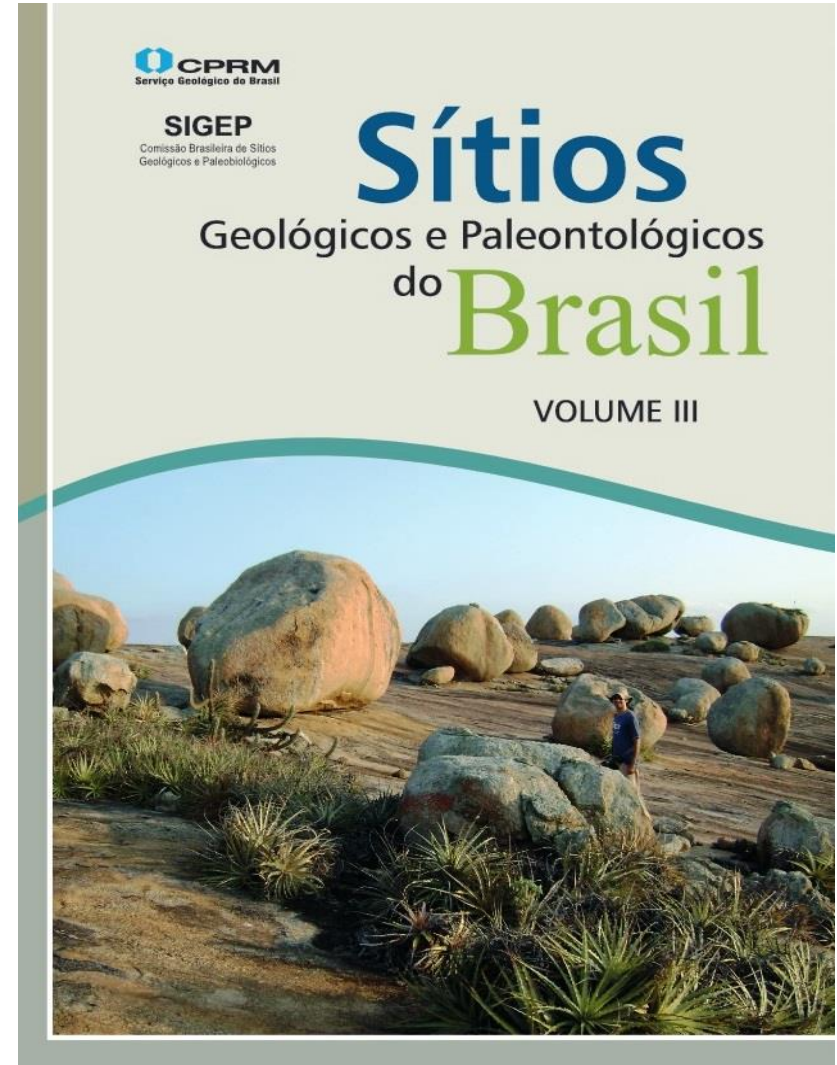
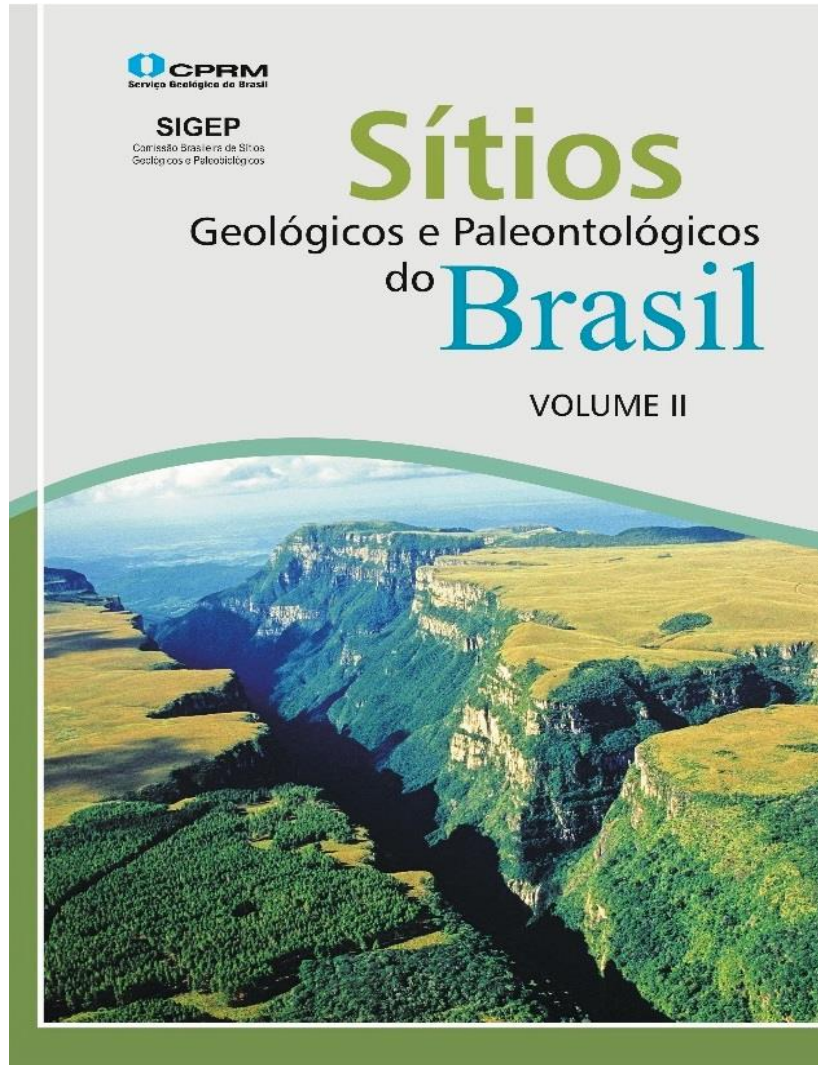
Serviço Geológico do Brasil – CPRM

LIVRO: GEOPARQUES DO BRASIL (PROPOSTAS VOLUME 1 – 2012)



Serviço Geológico do Brasil – CPRM

LIVRO: SÍTIOS GEOLÓGICOS E PALEONTOLÓGICOS DO BRASIL (VOLUME II – 2009 e Volume III - 2013)



Serviço Geológico do Brasil – CPRM

Carlos Augusto B. Peixoto

Pesquisador em Geociências

carlos.peixoto@cprm.gov.br

Obrigado pela Atenção!!